

EN PAYS
BASQUE

Euskal Herrian

GÎTE ERREKONDOA - ROQUIAGUE - PAYS BASQUE

GÎTE ERREKONDOA - ROQUIAGUE - PAYS BASQUE

Location de vacances pour 6 personnes à Roquiague -
Pays Basque

à la ferme
"Errekondoa"



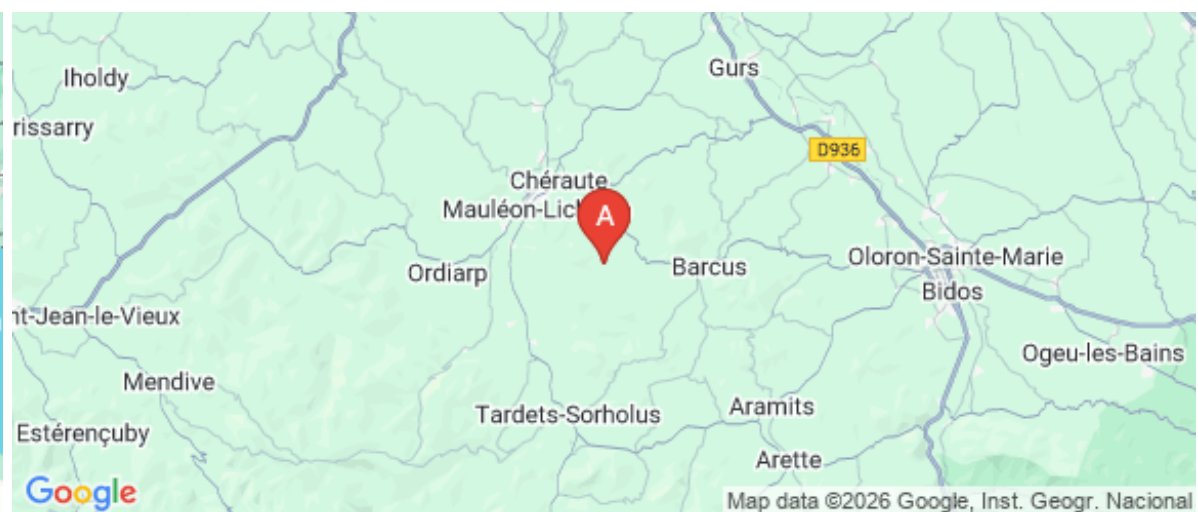
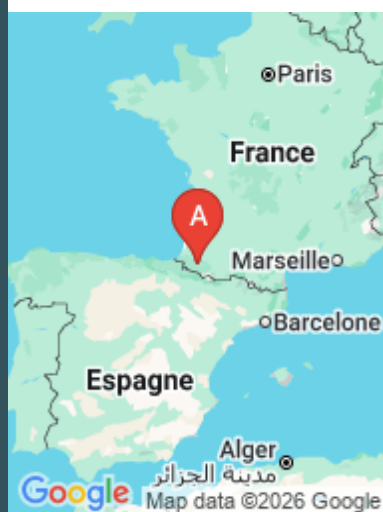
<https://gite-errekondoa.fr>



Yvette IRIGARAY

+33 6 86 98 18 42

A Gîte Errekondoa - Roquiague - Pays Basque
: 60 chemin Urrutyberria 64130 ROQUIAGUE





Gîte Errekondoa - Roquiague - Pays Basque



Maison



8

personnes



3

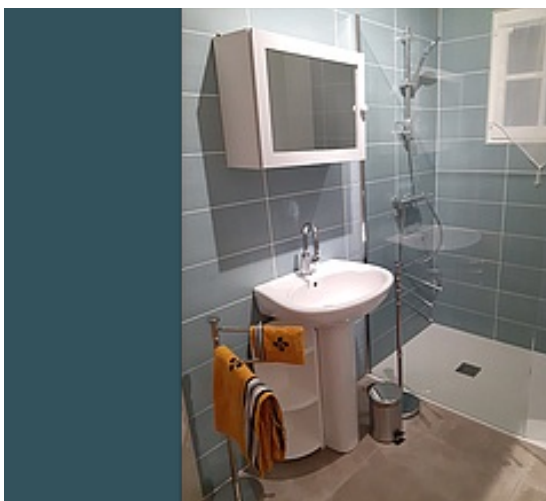
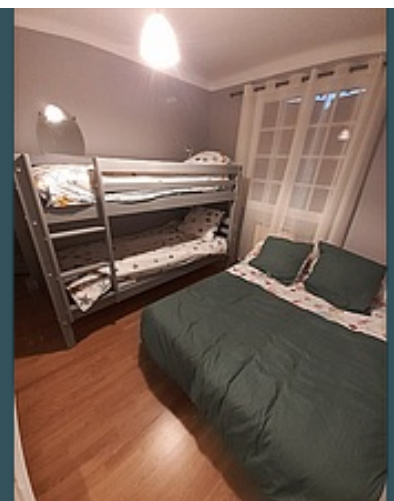
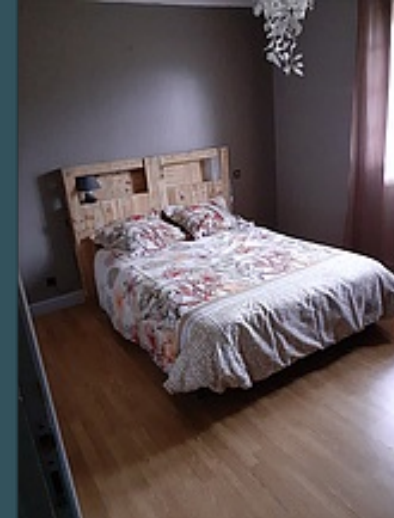
chambres



0

m²

Profitez d'un séjour calme et authentique dans ce gîte classé 2*, situé dans un village souletin paisible, à 1h des montagnes et de l'océan. Son grand jardin de 1 000 m², longé par un ruisseau, offre un espace idéal pour se détendre en famille (barbecue, trampoline, toboggan, cascade). Ce logement chaleureux, au 1er étage d'une maison traditionnelle, dispose de 3 chambres (6 à 8 couchages), d'un salon avec poêle à bois, d'une cuisine équipée, et d'une salle à manger conviviale. Propriétaires attentifs et disponibles, nous serons ravis de vous guider vers les incontournables locaux : randonnées, visites de fermes, et sites comme Mauléon, La Verna ou Navarrenx.



Pièces et équipements

Chambres	Chambre(s): 3 Lit(s): 3	dont lit(s) 1 pers.: 2 dont lit(s) 2 pers.: 3
	2 chambres avec 1 lit double chacune +1 chambre avec 1 lit double et un lit superposé.	
Salle de bains / Salle d'eau	Salle(s) d'eau (avec douche): 1	
WC	WC: 1	
Cuisine		
Autres pièces	Garage	
Media		
Autres équipements		
Chauffage / AC		
Exterieur	Barbecue	Jardin privé
Divers		

Infos sur l'établissement



Communs

A proximité propriétaire



Activités



Réseaux



Stationnement



Services



Extérieurs

A savoir : conditions de la location

<i>Arrivée</i>	
<i>Départ</i>	
<i>Langue(s) parlée(s)</i>	
<i>Annulation/ Prépaiement/ Dépot de garantie</i>	
<i>Moyens de paiement</i>	
<i>Ménage</i>	
<i>Draps et Linge de maison</i>	Le linge de lit et de toilette ne sont pas compris. Me demander si vous les souhaitez.
<i>Enfants et lits d'appoints</i>	Lit parapluie, chaise haute , table à langer.
<i>Animaux domestiques</i>	Les animaux ne sont pas admis.

Tarifs (au 18/01/26)

Gîte Errekondoa - Roquiague - Pays Basque

Tarifs en €:	Tarif 1 nuit en semaine (L, M, M, J, D)	Tarif 1 nuit en weekend (V ou S)	Tarif 2 nuits weekend (V+S)	Tarif 7 nuits semaine
--------------	--	-------------------------------------	--------------------------------	-----------------------

Aucun tarif renseigné (contactez le propriétaire)

Mes recommandations



Restaurant Euskalduna

+33 5 59 28 23 35

4 rue Pasteur

<https://restaurant-euskalduna.com/>

5.1 km

MAULEON-LICHARRE



Le restaurant Euskalduna vous propose une cuisine authentique élaborée grâce à la richesse de notre terroir, du savoir faire de nos producteurs et l'inventivité de notre chef. Dans la cuisine, ne sont travaillés que des produits frais de qualité et fournis principalement par des producteurs locaux, passionnés et respectueux de l'environnement.



Restaurant Chilo

+33 5 59 28 90 79

1410 route principale

<http://www.maison-chilo.com/>

5.2 km

BARCUS



Le restaurant Chilo est situé au coeur du petit village de Barcus, dans la province de la Soule, au Pays Basque. Installé dans une maison de maître de caractère, il offre un cadre raffiné et une ambiance feutrée. Le restaurant Chilo est réputé pour sa gastronomie et Pierre a transmis sa passion à son fils Arnaud qui a pris sa place derrière les fourneaux. Les menus évoluent au fil des saisons et une place toute particulière est faite aux produits locaux et à la mise en lumière des producteurs. La cuisine est inventive avec un clin d'œil à la cuisine du terroir.



Aire de jeux

+33 5 59 28 00 83

0.1 km

ROQUIAGUE



La commune a aménagé une aire de jeux sur la place du village, face à la mairie. Cet espace ludique et sécurisé permet aux petits de tester leur motricité et aux plus grands de montrer leur dextérité. Cette grande aire de jeux propose toboggan et balançoire. Idéal pour se dégourdir les jambes, profiter du grand air et passer un agréable moment en famille.



Arhondo - Agence réceptive Pays basque et voyages

+33 6 71 78 89 25# +33 6 84 25 96

10

940 route d'Argouague

<http://www.arhondo.com>

4.9 km

GOTEIN-LIBARRENX



Arhondo est une agence réceptive et de voyages spécialisée dans la création de séjours sur mesure au Pays basque, en Soule et à l'international. Elle conçoit et organise des voyages personnalisés, circuits, weekend, autotours et découvertes culturelles, en mettant l'accent sur l'immersion locale, l'authenticité et la rencontre humaine. Parallèlement, Arhondo exploite un bureau d'activités nature et aventure en Soule, qui propose des excursions guidées et activités de pleine nature (randonnées, VTT et trottinettes électriques, canyoning, spéléologie, escalade, etc) animées par des guides locaux diplômés. Engagée pour un tourisme durable, l'entreprise accompagne individuellement ses clients avant, pendant et après leurs séjours.



Piscine

+33 5 59 28 26 44

Avenue du Stade

<https://www.communaute-paysbasque.fr>

5.0 km

MAULEON-LICHARRE



La piscine de Mauléon est située proche des terrains de rugby, foot et de tennis, non loin du centre ville de Mauléon. Elle est composée d'un grand bassin de 375 m² (25 m de L), d'un petit bassin couvert de 150 m² (15 m de L), d'un espace aqua-ludique avec toboggan, d'un jacuzzi, d'un pentagloss, d'un espace minéral et de jets d'eau. C'est une piscine adaptée aux 4 handicaps. Des activités sportives pour les enfants, les familles et les adultes sont proposées : bébés nageurs, aquagym, aquabike, aquaphobie, ainsi que le club de natation affilié à la FFN. Vous y trouverez également un espace ombragé avec pelouse. En été, des soirées nocturnes avec des animations musicales sont organisées.

Mes recommandations (suite)

Toutes les activités en Soule

Découvrir

OFFICE DE TOURISME PAYS BASQUE

WWW.EN-PAYS-BASQUE.FR

EN PAYS
BASQUE

Euskal Herrian



Lokabe, location de VTT

+33 6 50 17 59 17

420 quartier Idaula

<http://lokabe.eus>

5.0 km

GOTEIN-LIBARRENX



Avec Lokabe, entreprise spécialisée dans la location de vélos tout-terrain, vous avez l'opportunité d'explorer les villages pittoresques et les paysages somptueux de la Soule. Que ce soit en solitaire, en famille ou entre amis, savourer un moment des plus agréables tout en explorant des panoramas exceptionnels. Deux types de vélos sont disponibles : des VTT traditionnels GIANT ou des VTT à assistance électrique GIANT (tailles de XS à L) . Les antivols et les casques sont inclus dans la location. Des accessoires tels que des remorques et des sièges pour enfants sont également disponibles à la location. La livraison des vélos est assurée dans un rayon de 15 km autour de Gotein-Libarrenx. La location peut être effectuée en ligne directement, ou dans l'un des offices de tourisme de Tardets (2 vélos) ou de Mauléon (2 vélos en Juillet et août), ainsi qu'à Iraty (4 vélos).



La chapelle de la Madeleine : panorama

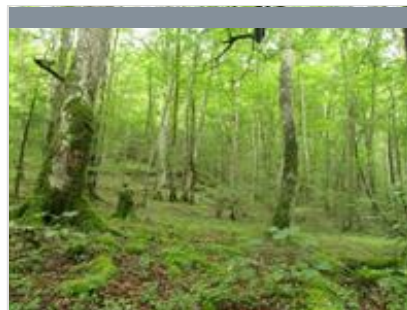
+33 5 59 28 51 28

4.8 km

TARDETS-SORHOLUS



La chapelle de La Madeleine est perchée sur une colline à 795 mètres d'altitude, sur la commune de Tardets-Sorholus, au Pays basque. Depuis ce site, la vue panoramique est à couper le souffle. Une table d'orientation permet d'identifier les sommets environnants et offre une vue panoramique à 360 degrés. La particularité la plus remarquable de cette chapelle réside sans aucun doute dans ses vitraux exceptionnels aux couleurs vibrantes. Pour y accéder, les visiteurs ont plusieurs options. Ils peuvent s'y rendre en voiture, à vélo par la même voie ou par les sentiers pour les plus sportifs, ou à pied en empruntant l'itinéraire balisé. La Madeleine est également un lieu prisé pour l'aéromodélisme. Érigée sur les vestiges d'un temple romain, un autel avec une inscription latine dédié au dieu basque Herauskorritxe est exposé au 2ème étage de l'Office de Tourisme de Tardets.



Forêt des Arbailles

+33 7 78 46 65 78

12.2 km

AUSSURUCQ



Massif mi-boisé, mi-rocailloux qui sépare la Soule de la Basse-Navarre, les Arbailles s'étendent sur une superficie de 165km². Creusé de fosses profondes, parsemé de vallons suspendus et de sommets pointus, ce site karstique revêt un caractère mystique et étrange, source de nombreuses légendes. Les amateurs de flore seront enchantés par la diversité des espèces végétales et les panoramas, tandis que les vestiges historiques disséminés le long du chemin évoquent les traditions ancestrales de la région. La randonnée d'Ahusquy, balisée et accessible depuis l'auberge, est une invitation à découvrir les secrets les mieux gardés de cette forêt majestueuse. Il s'agit d'un espace naturel encore largement sauvage où la pratique hors sentier peut se révéler dangereuse à cause de nombreux gouffres.



